

# Présentation de la plate-forme pédagogique

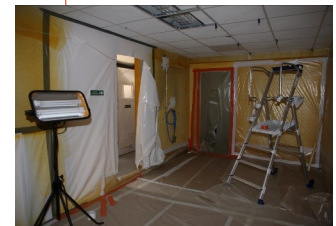
Les situations proposées portent sur tous les métiers du Bâtiment et des Travaux Publics.  
Ces mises en situation, sans que cette énumération soit exhaustive, sont les suivantes :



## Pour le Bâtiment : (milieu intérieur et extérieur)

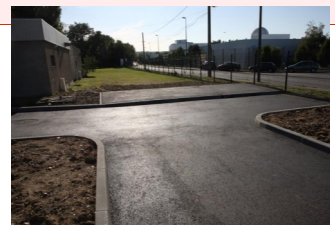
- Déflocage,
- Dépose de faux-plafonds,
- Décalorifugeage,
- Dépose de dalles de sols ou de linoléum,
- Enlèvement d'enduit de peinture,
- Dépose de bardage intérieur,
- Démontage de canalisations,
- Dépose de faïences avec colle amiantée,
- Dépose de couverture,
- ...

et atelier dédié spécifiquement au confinement.



## Pour les Travaux publics :

- Atelier 1 : remplacement de canalisations eaux usées en amiante ciment, en tranchée de faible profondeur
- Atelier 1.1 : réalisation d'un piquage sur canalisation eaux usées en amiante ciment, en tranchée de faible profondeur
- Atelier 2 : remplacement de canalisations eaux usées en amiante ciment, en tranchée de plus de 1m de profondeur
- Atelier 2.1 : réalisation d'un piquage sur canalisation eaux usées en amiante ciment, en tranchée de plus de 1m de profondeur (branchement ou raccordement)
- Atelier 3 : remplacement d'une antenne eaux usées en amiante ciment
- Atelier 4 : préparation à la création d'un regard sur enrobé amianté
- Atelier 4.1 : prélèvement par carottage en vue d'analyse HAP sur enrobé
- Atelier 5 : préparation sur trottoir pour création d'une antenne (enrobé amianté ou asphalte)
- Atelier 6 : rabotage de chaussée en enrobé amianté
- Atelier 7 : création d'une tranchée sur chaussée en enrobé amianté
- Atelier 8 : démolition de chaussées (hors rabotage)
- Atelier 9 : intervention sur terrain amiantifère (déblai/remblai)
- Atelier 10 : recherche de réseaux non sensibles sous voirie ou trottoir
- Atelier 11 : recherche de réseaux sensibles en terrain
- Atelier 12 : travaux de gainage, fourreautage de réseaux amiante ciment



www.cfpct.com

## Animation de la formation

Formateurs à la prévention des risques liés à l'amiante :

M. Emmanuel BLIN M. Pierre DARAN

Intervenants spécialisés : Médecin du travail, expert en métrologie, expert en transport de matières dangereuses.